

BLECHPROFILROST TYP RUND GRIP & FLOW 30

Der Blechprofilrost Typ RUND GRIP & FLOW 30 von SPRICH besticht durch seine Eleganz. Seine Stärke ist die Sicherheit und er verfügt über eine gute Rutschhemmung sowie optimale Eigenschaften im Nassbereich.

Datenblatt

WERKSTOFF

Stahl (roh/ feuerverzinkt)	Edelstahl (gebeizt)	Aluminium (roh/eloxiert)
S235JR	V2A 1.4301 V4A 1.4571	-

OBERFLÄCHENBEHANDLUNG

- Roh (unbehandelt)
- Feuerverzinkt
- Pulverbeschichtet
- Gebeizt bei V2A/V4A

Weitere Oberflächenbehandlungen auf Anfrage

GRÖSSEN

Masse in mm	Stahl	Edelstahl	Aluminium
Materialstärke	2.0	2.0	-
Abmessung Länge bis	3000 (bis 2000mm max. Profilierung)	3000 (bis 2000mm max. Profilierung)	
Breite*	40 bis 295	40 bis 295	
Höhe**	15 bis 100	30 bis 100	

EINSATZ / ANWENDUNGEN

begehbar	Fluchttreppen (Aussen- und Innenbereich), auch geeignet für Nass- und Trockenbereich.
befahrbar	Auf Anfrage.



GLEITSCHUTZ (RUTSCHKLASSEN)

Der Typ Rund Grip & Flow 30 zeichnet sich durch eine Rutschhemmung R11 aus.

VORTEILE

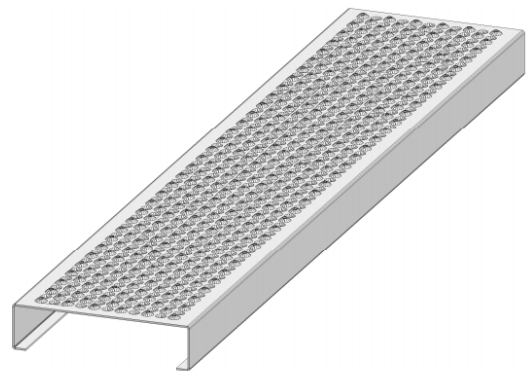
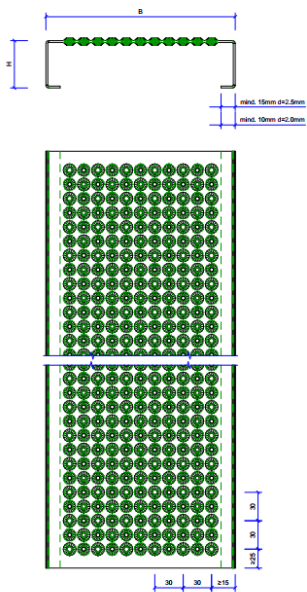
- Trittsicher bei nassen Verhältnissen
- Angenehmes Stand- und Laufgefühl
- Optimale Drainagewirkung
- Grosse Spannweite mit geringem Gewicht
- Licht- und luftdurchlässig

PLANKENTYP

 A	U-Profil (A)
 B	Doppel-U-Profil (B) Standard

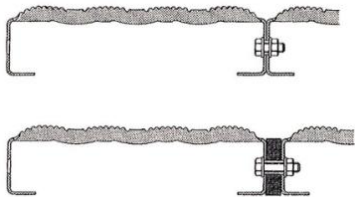
VERMASSUNG

Bei der Breite müssen die Teilungsmasssschritte beachtet werden.




Symbolbild Vermassung

BEFESTIGUNGEN

	<p>Verbindung</p> <p>Durch das Verschrauben der Profilroste untereinander werden Stolperkanten vermieden und die Last auf die angrenzenden Profilroste verteilt.</p> <p>Auf Kundenwunsch können wir die Profilroste bereits verschraubt oder verschweisst (verbunden) liefern.</p>
---	---

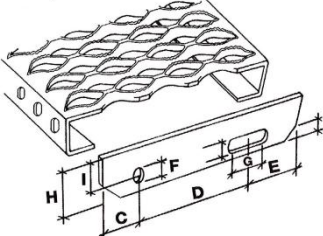
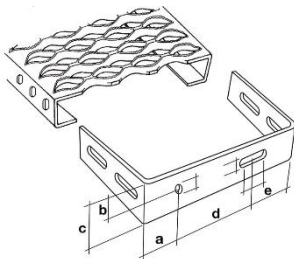
Weitere Befestigungsvarianten auf Anfrage.

OPTIONALE AUSFÜHRUNGSVARIANTEN

	<p>Profilroste mit abgeschlossenen Enden</p> <p>Geschlossene Seitenbacken oder Flachstahl werden an Profilrosten angeschweisst.</p>
---	--

MONTAGE VARIANTEN

Das Blechprofil RUND kann durch einfache Ergänzung als Treppenstufe verwendet werden.

	<p>Profilroste als Treppenstufen</p> <p>Wenn an Profilroste Seitenbacken angeschweisst werden, kann das Produkt als Treppenstufe eingesetzt werden. Damit können komplette Treppenanlagen erstellt werden. Die Bohrungen an den Seitenbacken erfolgen nach Standard oder in Absprache mit dem Kunden.</p>
	<p>Montagewinkel</p> <p>Nur wenn Standardlängen nicht anwendbar sind und die Längen unterschiedlich ausgeglichen werden müssen (Renovationen).</p> <ol style="list-style-type: none"> 1. Bei festgelegten Wangenabständen kann die Stufe mit eingeschweissten Montagewinkeln geliefert werden. 2. Eine direkte Anpassung vor Ort kann mit separaten Montagewinkeln und Schrauben erfolgen.