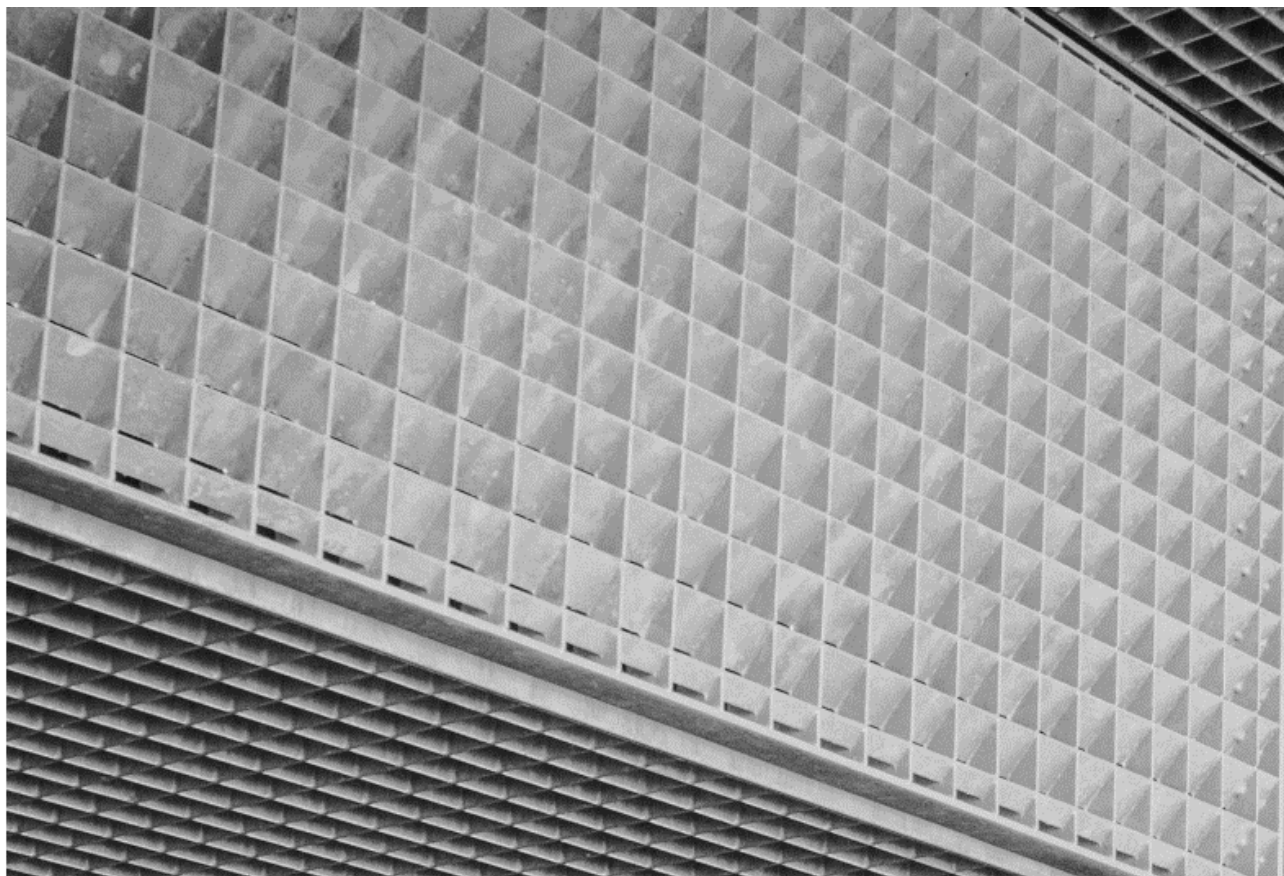




SPRICH

GITTERROSTE • LEITERN • TREPPEN



LUFTDURCHLASS PRESSROSTE

ALLES WAS SIE ZUM LUFTDURCHLASS ÜBER UNSERE
PRESSROSTE WISSEN MÜSSEN

GRUNDLAGEN

Die nachfolgenden Informationen sind für Pressroste auf Basis

- Stahl feuerverzinkt
- Eingelegte Roste
ausgelegt.

LUFTQUERSCHNITT IN % / RICHTWERT

Genauere Angaben auf Anfrage

Maschenweite	Tragstabdicke 3 mm	Tragstabdicke 2 mm
33 x 33	~ 83 %	~ 86 %
33 x 11	~ 73 %	~ 75 %
22 x 22	~ 76 %	~ 81 %
22 x 44	~ 78 %	~ 83 %
33 x 22	~ 81 %	~ 83 %
33 x 66	~ 86 %	~ 89 %
44 x 11	~ 76 %	~ 78 %
44 x 22	~ 81 %	~ 83 %
44 x 44	~ 89 %	~ 92 %
66 x 33	~ 86 %	~ 89 %
66 x 66	~ 91 %	~ 92 %

HINWEIS

Querstab ist immer 2 mm

Die Werte dienen als Orientierung, für die genaue Berechnung fragen Sie unsere Experten