



# Profilrost Typ Rund

## PRODUKTBE SCHREIBUNG

Der Typ Rund eine hohe Rutschfestigkeit R11 und gleichzeitig ein sehr angenehmes Laufgefühl. Er weist mit Abstand das angenehmste Stand- und Laufgefühl auf. Um den Profilrost zu befestigen dienen die nach unten gezogenen Löchern, in welche eine Senkkopfschraube verschraubt wird.

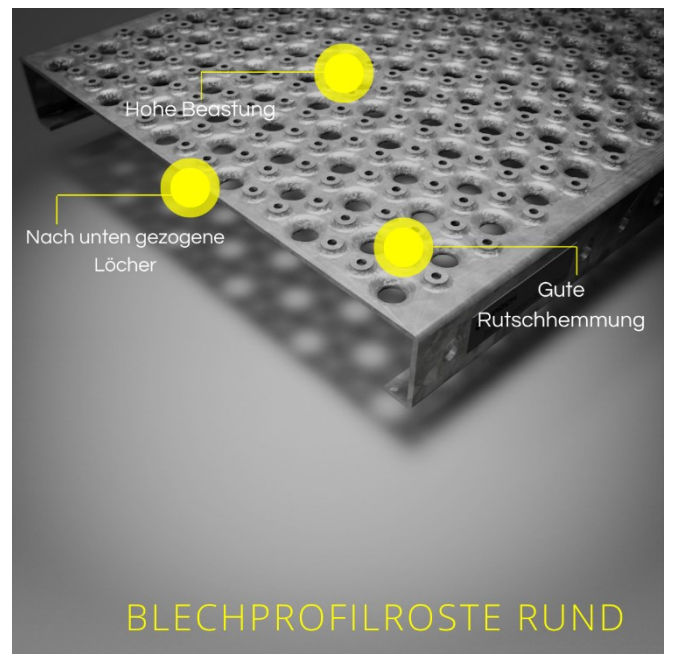
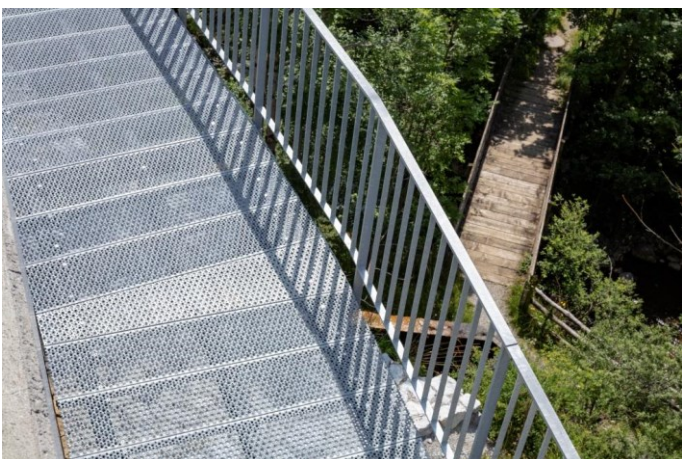
## PRODUKT VIELFALT

- Material: Stahl, Edelstahl, Aluminium
- Oberflächen: roh, feuerverzinkt, duplexiert, eloxiert, gebeizt
- Materialstärke: 1.5, 2.0 & 2.5 mm
- Höhe: 30, 40, 50, 75 mm

## ANWENDUNGEN

Der Blechprofilrost sowohl im Privatbereich als auch in öffentlichen Bereichen sehr geschätzt.

- Brücken & Laufstege
- Treppen



## VORTEILE

- Begehbar
- Angenehmes Stand- und Laufgefühl
- Grosse Spannweite mit geringem Gewicht
- Rutschfest R11
- Optimale Drainagewirkung
- Licht- und Luftdurchlässig
- Langlebig & nachhaltig

## REFERENZEN

- Brücke Eischoll
- Passarelle Jaun