



SPRICH

GITTERROSTE · LEITERN · TREPPEN

Unsere Spindeltreppen auf einem Blick.



Willkommen in der Welt der Spindeltreppen

SPRICH Spindeltreppen verbinden Stockwerke auf engstem Raum. Spindeltreppen sehen elegant aus, sind gleichzeitig platzsparend und kostengünstig. Die Ausführungsmöglichkeiten sind beinahe grenzenlos. Unsere Spindeltreppen eignen sich für stark beanspruchte Industrie-Zugänge, für Fluchtwege im Aussenbereich, als Verbindungstreppe, die über mehrere Geschosse reicht, oder als schnelle Verbindung vom Haus zum Garten.

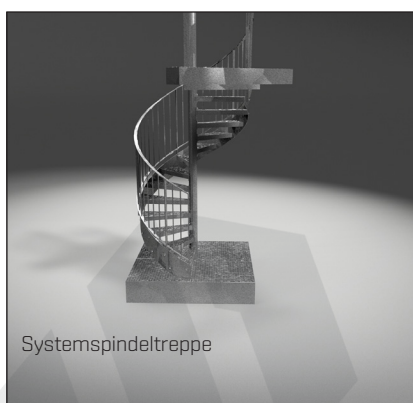
Die Spindeltreppen von SPRICH werden objektbezogen und individuell auf Ihre Wünsche hin gefertigt. Einzig die Systembauweise der Treppe bleibt immer gleich. Mit über 1000 gelieferten Spindeltreppen in den letzten Jahren bestätigt dies unseren Erfolg.

Viele Spindeltreppen sind gleich – aber keine ist wie unsere.

- Spindeltreppen
- Treppenstufen
- Geländer- und Handlauftypen



Spindeltreppen



Systemspindeltreppe

SPRICH Spindeltreppen verbinden und werden objektbezogen gefertigt. Der Schönheit, Farben und Formen sind kaum Grenzen gesetzt. Nach der Produktion wird die Spindeltreppe wieder in ihre Einzelteile zerlegt und feuerverzinkt oder auf Wunsch beschichtet. Diese Vorgehensweise bietet Vorteile bei der Montage: Die Spindeltreppe kann so auch in geschlossenen Räumen über mehrere Etagen hinweg aufgebaut werden, ohne dass ein zusätzliches Hebewerkzeug nötig ist. Befestigt werden Spindeltreppen entweder durch die oberste Stufe oder das Austrittspodest am Baukörper. Unten wird die Treppe mit einer Fussplatte auf einem bauseitigem Fundament verschraubt.

Werkstoffe

Stahl (roh/ feuerverzinkt)	Edelstahl (gebeizt)
S235JR (ST37-2) DIN EN 10025 (Verzinkung)	V2A [1.4301] und V4A [1.4571]xxxx

Grössen

Durchmesser	Höhe	Materialstärken
1200 - 4000 mm	400 - 15000 mm [Weitere auf Anfrage]	Abhängig von Statik.

Alle Dimensionen müssen statisch überprüft werden. Je nach Ausmass müssen zusätzlich Massnahmen eingeleitet oder ergriffen werden. Weitere Dimensionen auf Anfrage.

Einsatz und Anwendungen

Innenbereich	Aussenbereich
Wohnungszugang, Innere Etagenerschliessungen, Podestzugänge, Treppenhäuser, Kellererschliessungen, usw.	Erschliessungstreppen, Service- und Wartungstreppen, Zugänge zu Industrieanlagen, Fluchtwege (nach Vorgabe der örtlichen Behörden), Balkonabgänge, Zugang auf Flachdächern, usw.

Oberflächen

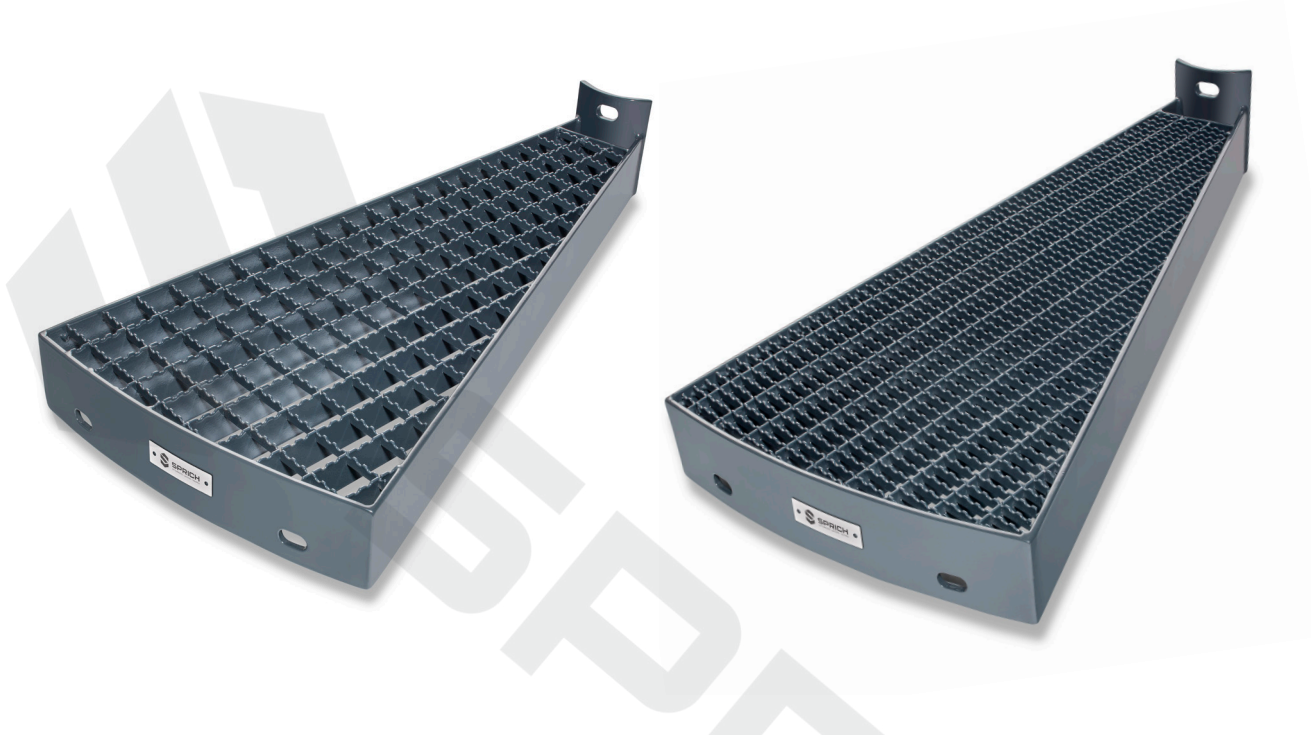
- Roh (unbehandelt)
- Feuerverzinkt (Stahl)
- Pulverbeschichtet oder Nasslackiert (RAL oder NCS)
- Gebeizt, Elektropoliert, Glasperlgestrahlt (V2A/V4A)

Weitere Oberflächen auf Anfrage.

Treppenstufen

Ausführung Gitterrost

Die Spindeltreppenstufe mit Gitterrost wird standardmässig mit den Maschenweiten 33 x 33 oder 33 x 11 geliefert. Zusätzlich kann ein doppelter (bei MW 33 x 33) oder ein einfacher Gleitschutz (bei MW 33 x 11) hinzugefügt werden. Im Aussenbereich ist ein Gleitschutz notwendig.



Spindeltreppenstufen Masschenweite 33x11 mm, einfacher Gleitschutz.

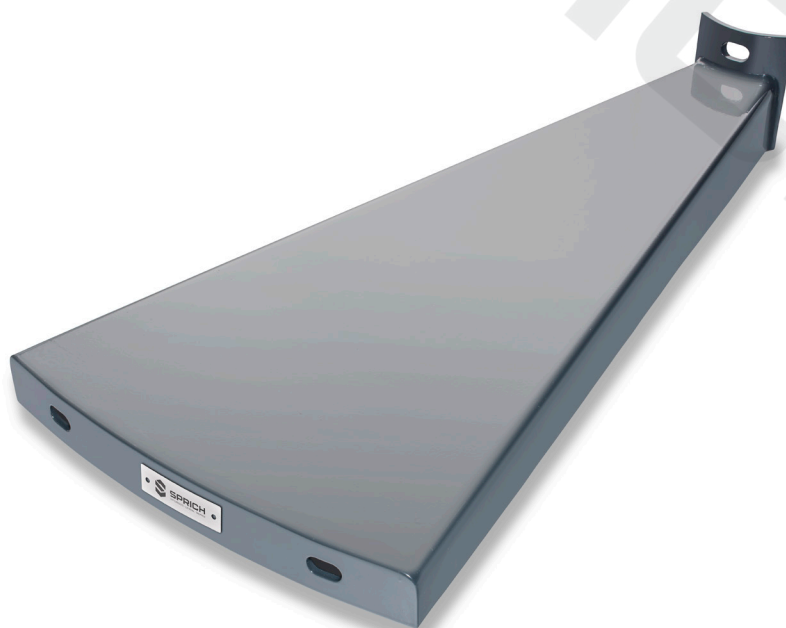
Ausführung Lochblechstufe

Die Glattblechstufe ist die Grundlage der Lochblechstufe. Aus dieser werden Bohrungen aufgestanzt. Anschliessend bietet die Lochblechstufe eine hohe Rutschsicherheit und ist sowohl für den Innen- sowie Aussenbereich geeignet.



Ausführung Glattblechstufe

Kann mit Teppich, SIKA-Band (Antirutsch) und anderen Überzügen / Designelemente versehen werden. Die Glattblechstufe ist lediglich für die Innenanwendung gedacht.



Ausführung Tränenblechstufe

Das abgekantete Tränenblech hat eine bessere Rutschfestigkeit als das Glattblech. Eine Anwendung im Aussenbereich ist jedoch nicht zu empfehlen. Die Stufe ist selbsttragend. Bei grossen Dimensionen müssen jedoch Verstärkungen eingebaut werden.



Ausführung Kastenprofil

Das Kastenprofil ist eine umgekehrte Glattblechstufe, zur Füllung von oben. Die Füllung kann aus verschiedenen Materialien bestehen und erfolgt bauseits.



Ausführung Auflagekonsole

Die Rahmenkonsole kann bauseitig mit verschiedenen Materialien gefüllt werden (z.B. Glas- oder Steinplatten).



Ausführung Glasstufe

Rahmenkonsole gefüllt mit zugeschnittenem Glas.



Ausführung Holzstufe

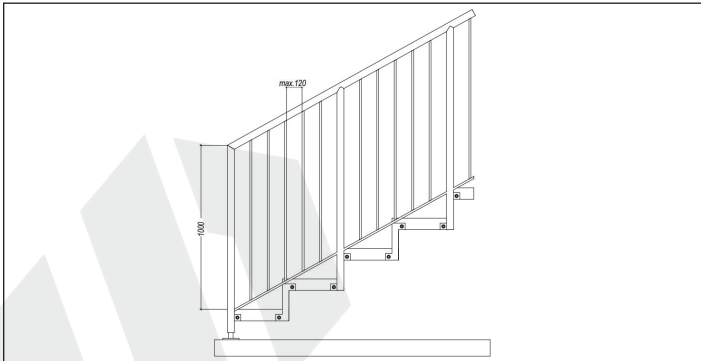
Auflagekonsole für Holzbelag.



Spindeltreppenstufen mit Holzbelag.

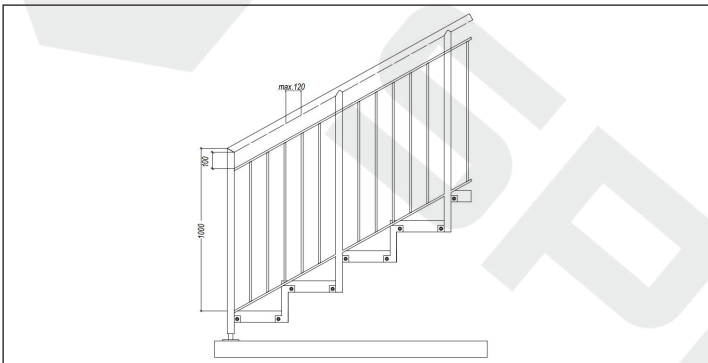
Geländer

Die Geländerbefestigung ergibt sich aus dem Spindeltreppentyp (aufgeschraubt oder seitlich angeschraubt). Folgend finden Sie unsere Standardgeländer, für weitere Ausführungen, zum Beispiel Geländer aus Flachstahl wenden Sie sich bitte an unsere Experten.



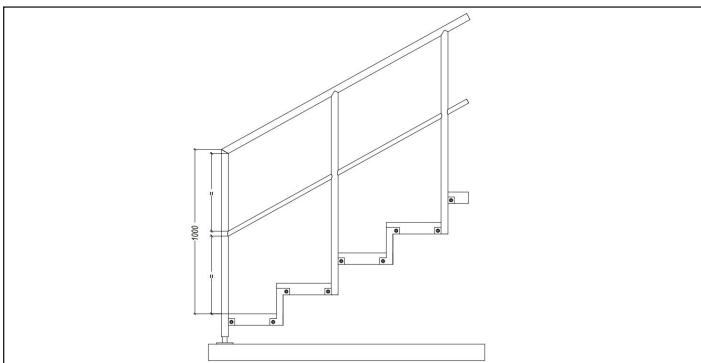
Ausführung A

Mit Handlauf und Geländerstützen aus Rohrprofil \varnothing 42.4 mm, Füllstäbe aus Vollmaterial \varnothing 12 mm und Untergurt aus Rohrprofil \varnothing 16 mm.



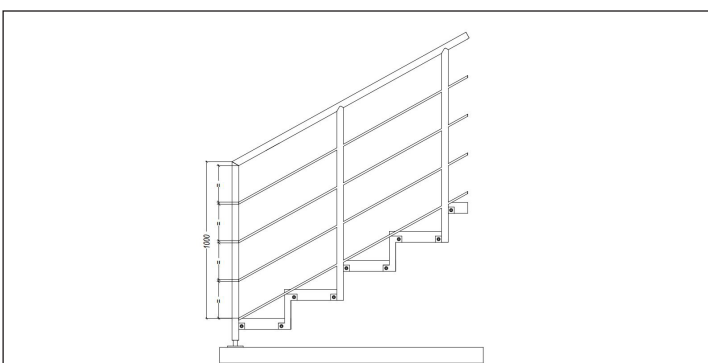
Ausführung B

Mit Handlauf und Geländerstützen aus Rohrprofil \varnothing 42.4 mm, Füllstäbe aus Vollmaterial \varnothing 12 mm und Ober- und Untergurt aus Rohrprofil \varnothing 16 mm. Auf Wunsch können die Handläufe aus Edelstahl in Halbschalen verschraubt/genietet geliefert werden.



Ausführung C [C1/C2/C3]

Mit Handlauf, Geländerstützen aus Rohrprofil \varnothing 42.4 mm und 1-3 Knieleisten aus Rohrprofil \varnothing 26.9 mm.



Ausführung C [C4/C5/C6/C7]

Mit Handlauf, Geländerstützen aus Rohrprofil \varnothing 42.4 mm und 4 - 7 Knieleisten aus Vollprofil \varnothing 12 mm. Auf Wunsch können die Handläufe aus Edelstahl in Halbschalen verschraubt/genietet geliefert werden.



Spindeltreppe mit Staketengeländer und aufgesetztem Chromstahl Handlauf (in Halbschale verschraubt) und Geländertyp B.



Spindeltreppe mit aufgesetztem Chromstahl-Handlauf (in Halbschale verschraubt) und Geländertyp C4.

Handlauf

Unsere Handläufe werden abhängig von der Geländerwahl und nach Kundenwunsch in verschiedenen Versionen ausgeführt.

Standard (A) Rundrohr

- Angenehm und trotzdem fest im Griff sind unsere Standard-Handläufe A.
- Die Ausführung ist in Stahl feuerverzinkt und fest mit der Stakete/Posten verschweisst.
- Der Handlauf ist gleichzeitig der Obergurt.

Standard (B) Rundrohr

- Angenehm und trotzdem fest im Griff sind unsere Standard-Handläufe B.
- Die Ausführung ist in Stahl feuerverzinkt und fest mit dem Posten verschweisst.
- Die Ausführung besteht aus Ober-, Untergurt und einem aufgesetztem Handlauf, welcher mit dem Pfosten verschweisst wird.
- Auf Wunsch bzw. als edle Ausführung erfolgt der Handlauf in Edelstahl V2A. Der Handlauf wird in Halbschalen verschraubt.

Standard (C1-C3) Rundrohr

- Angenehm und trotzdem fest im Griff sind unsere Standard-Handläufe C1-C3.
- Die Ausführung ist in Stahl feuerverzinkt und fest mit den Posten verschweisst.

Standard (C4-C7) Rundrohr

- Angenehm und trotzdem fest im Griff sind unsere Standard-Handläufe C4-C7.
- Die Ausführung ist in Stahl feuerverzinkt und fest mit den Posten verschweisst.
- Auf Wunsch bzw. als edle Ausführung erfolgt der Handlauf in Edelstahl V2A. Der Handlauf wird in Halbschalen verschraubt.

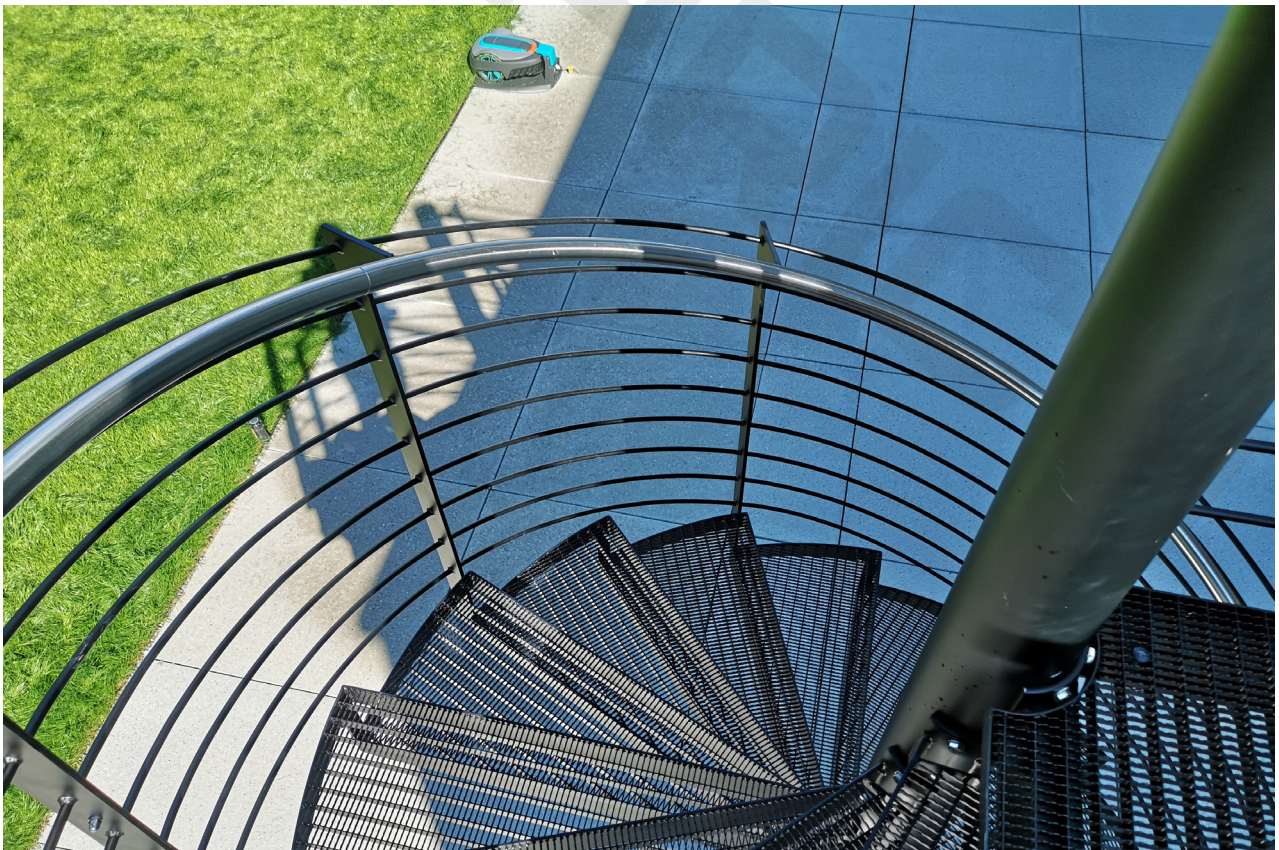
Sonderausführung Flachstahl

- Anstelle eines runden Handlaufs kann auch ein Flachstahl-Handlauf montiert werden. Die Ausführung ist in Stahl feuerverzinkt und fest mit der Stakete/Posten verschweisst.

Für weitere Ausführungen wenden Sie sich bitte an unsere Experten.



Spindeltreppe mit Flachstahl-Handlauf und Geländertyp A.



Spindeltreppe mit Traversengeländer C9 und nach innen versetztem Chromstahl-Handlauf [in Halbschale verschraubt].

