



SPRICH

GITTERROSTE · LEITERN · TREPPEN

Unsere Regalroste auf einem Blick.

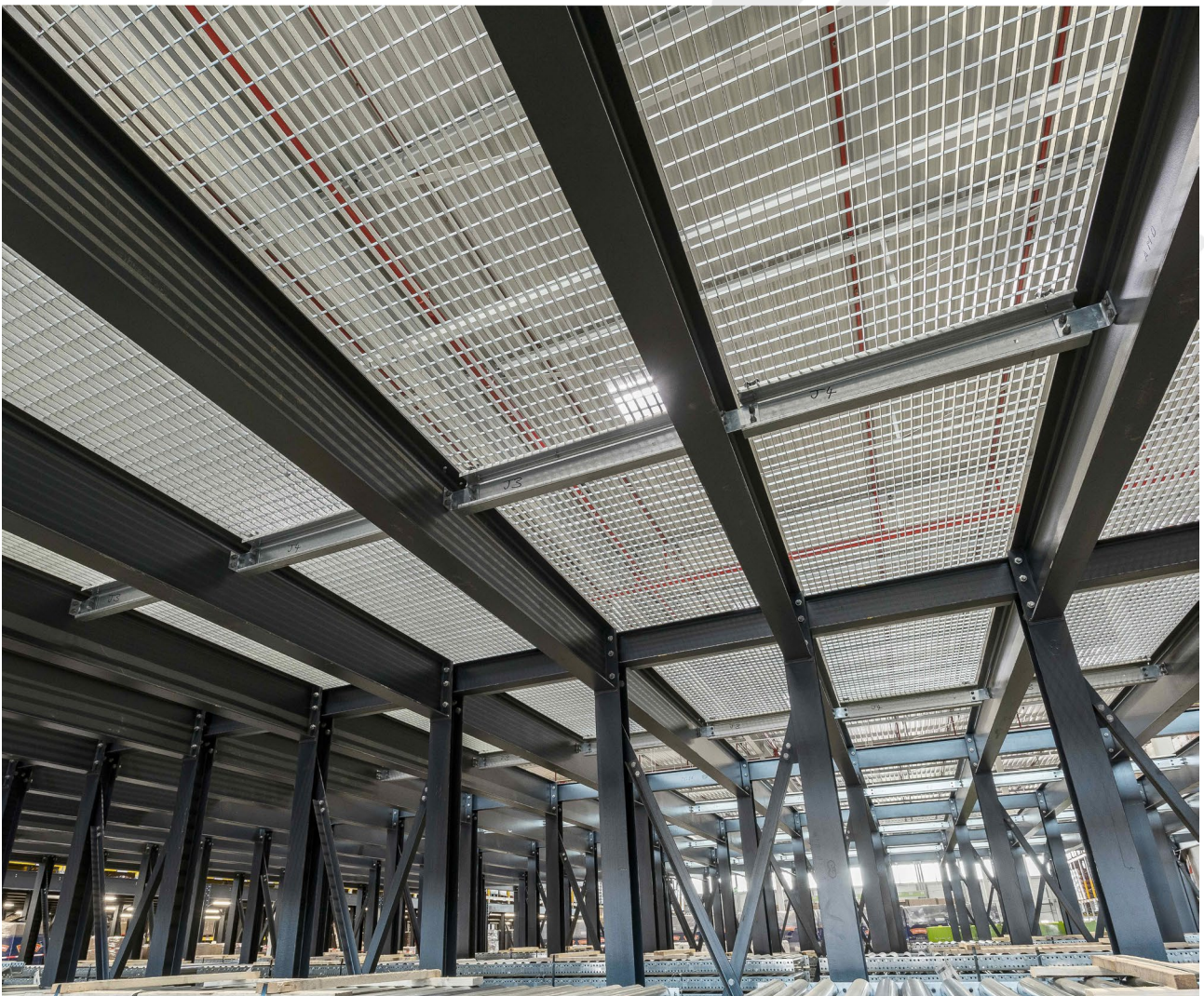


Willkommen in der Welt der Regalroste

Gitterroste sind nicht nur optische Hingucker, sie bieten bei geringem Eigengewicht und gleichzeitig hoher Transparenz eine einzigartige Tragfähigkeit.

Der Regalrost stellt aufgrund seiner Eigenschaften die passende Lösung für Logistikunternehmen dar. Die Variationsvielfalt, welche wir bieten, macht uns zum optimalen Partner für Kunden aus der Logistikbranche.

- Allgemein
- Drahtgitter
- Eingelegte Regalroste
- Zubehör
- Aufgelegte Regalroste



Regalroste



Regalrost eingelegt mit Auflegewinkel
MW 33x33

Unsere Regalroste bieten durch ihre Transparenz einen hohen Lichteinfall und zeichnen sich durch Langlebigkeit, Licht- und Wasserdurchlässigkeit aus. Die zahlreichen Öffnungen lassen die Regalbelegung auch von unten erkennen. Daher eignen sich Regalroste sehr gut als Fachböden (bei Regalanlagen).

Egal ob eingelegte oder aufgelegte Roste, wir haben das entsprechende Angebot für Sie. Mit Ihnen zusammen erarbeiten wir eine massgeschneiderte Lösung mit einem hochwertigen Endprodukt.

Werkstoffe

Unsere Regalroste sind aus Stahl

- S235 JR (ST37-2)
- S335 JR (ST52-2).

Größen

Masse in mm	Länge	Höhe	Dicke
Tragstab	100-3000	20-50/70 in 5mm Schritten	1.5/1.7/2.0/3.0
Querstab	100-2500	9	1.5/1.9

Maschenteilung

Tragstab in mm	Querstab in mm	Maschenteilung in mm
33-99	11-99	Ein Vielfaches von 11 ist frei wählbar.

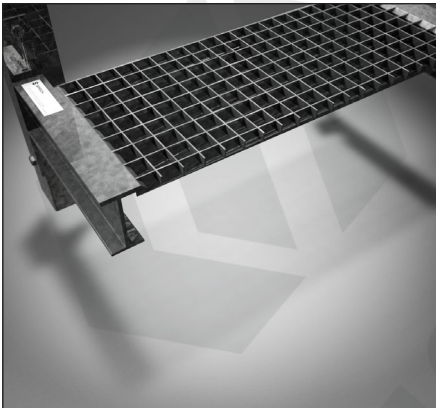
Oberflächenbehandlungen

Folgende Oberflächenbehandlungen sind möglich:

- feuerverzinkt

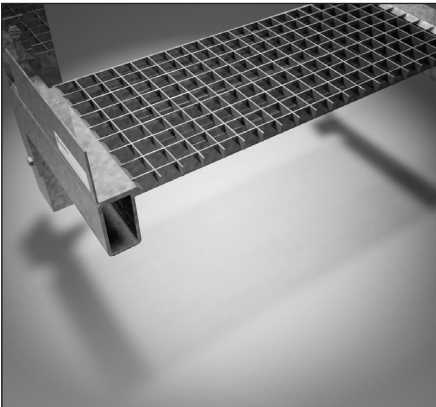
Weitere Behandlungen auf Anfrage.

Eingelegte Varianten



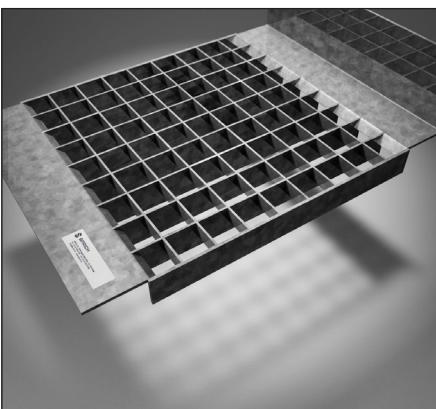
Eingelegter Regalrost mit Auflegewinkel

Dieser Regalrost ist zum Einlegen auf die Trägertraversen gedacht. Mit der Winkelaufgabe wird der Regalrost arretiert. Der eingelegte Regalrost mit Auflegewinkel ist der absolute Klassiker unter all unseren Variationen.



Eingelegter Regalrost mit verlängerter Profileinfassung zur Arretierung

Die Randaufstellung ist zum Auflegen auf die Trägertraversen gedacht. Mit der nach unten durchreichenden Randeinfassung wird die Arretierung des Regalrostes erreicht.

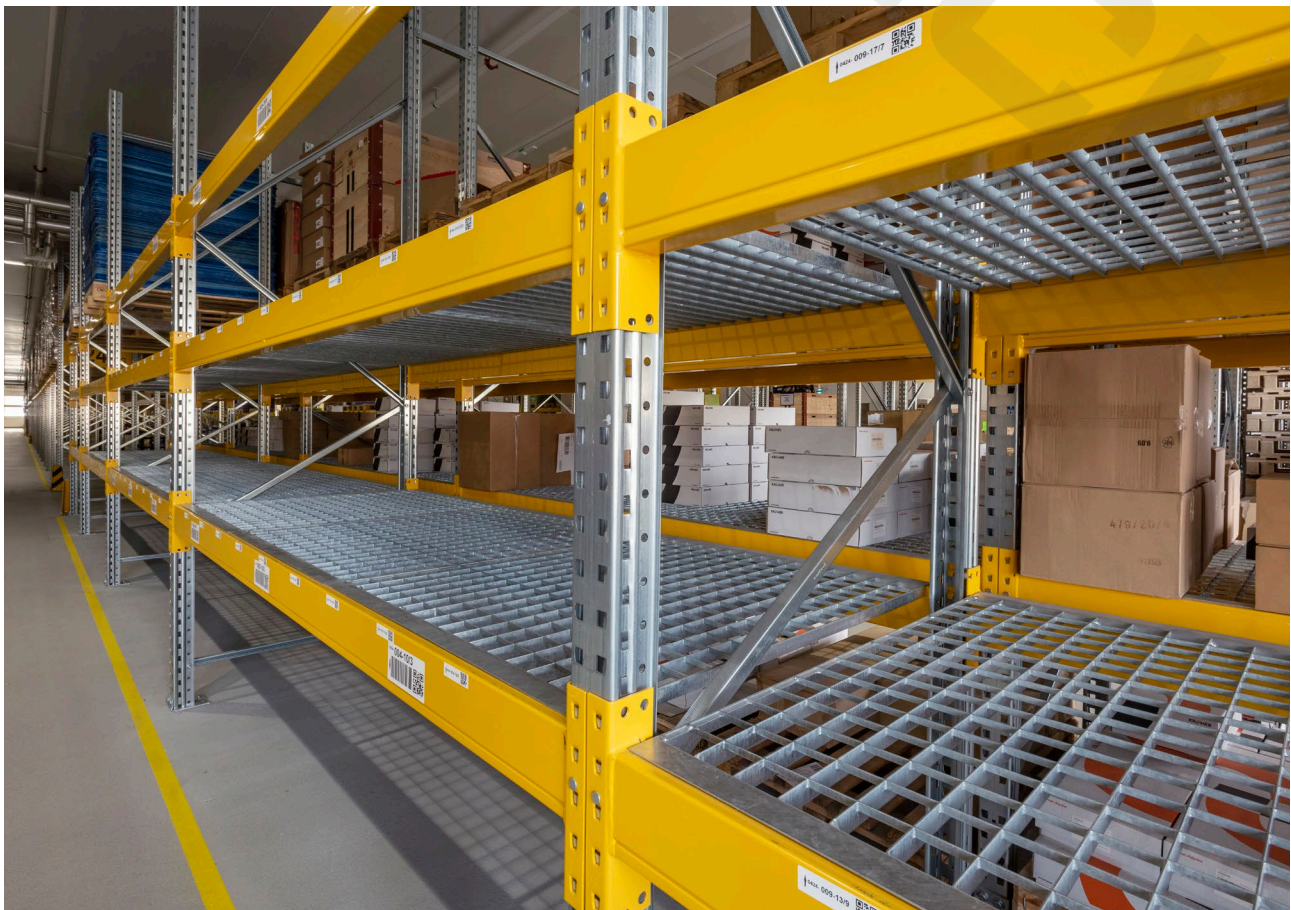
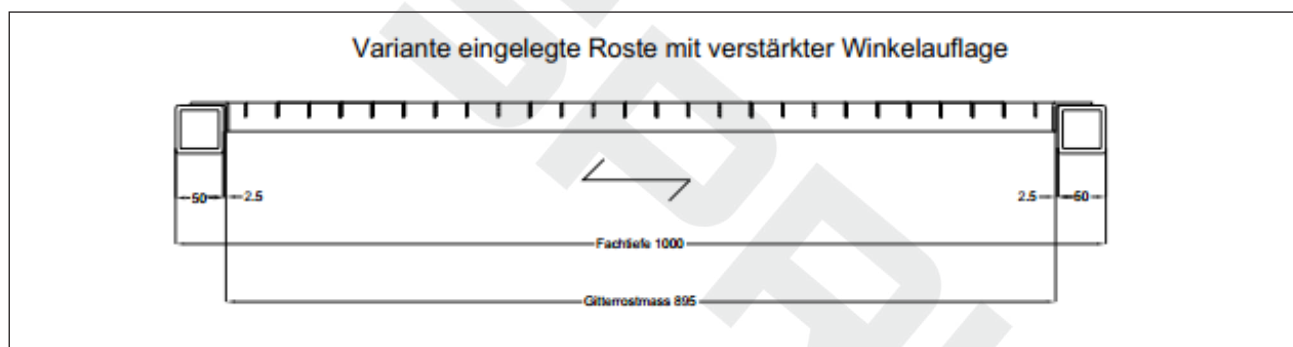
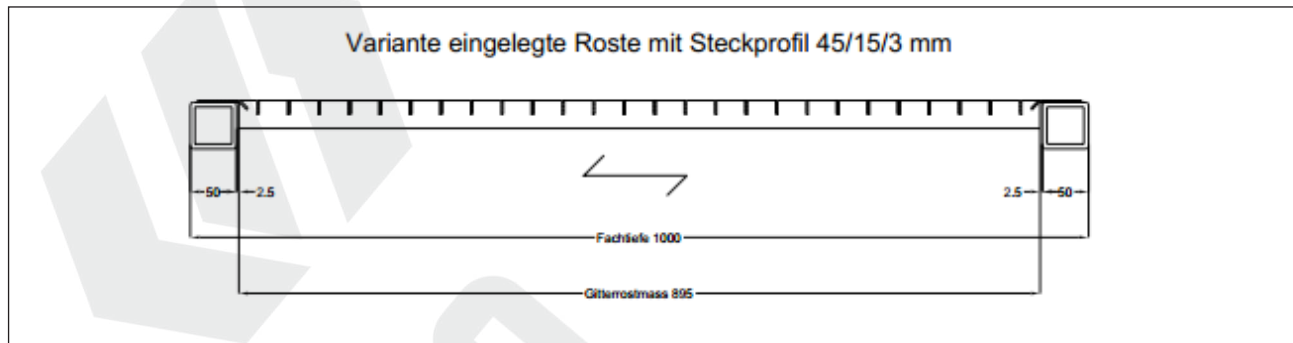


Eingelegter Regalrost mit Auflegewinkel und Durchschiebesicherung

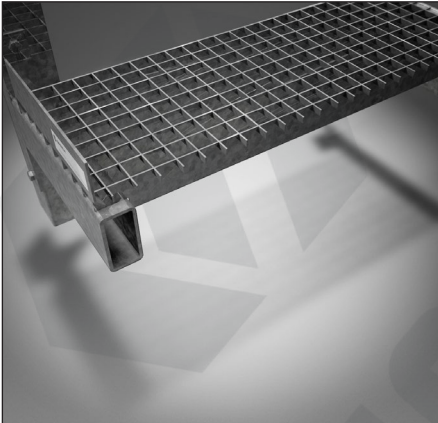
Aufgrund der Durchschiebesicherung wird verhindert, dass Lagergut nach hinten aus dem Regal gestossen werden kann.

Illustrationen eingelegte Regalroste

Die verschiedenen Ausführungen werden je nach Regaltyp oder Belastung gewählt.

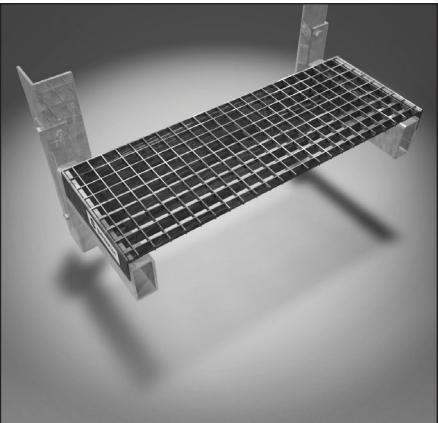


Aufgelegte Varianten



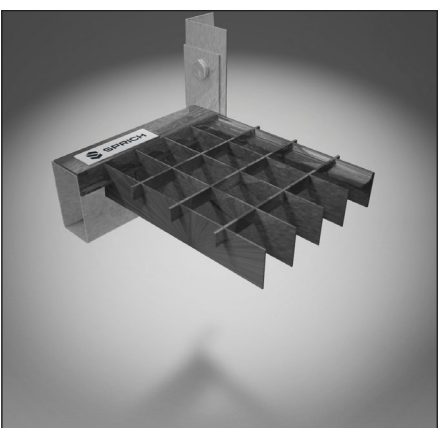
Aufgelegter Regalrost mit verlängerter Profileinfassung und Durchschiebesicherung

Diese Variante vereint die Vorteile der beiden Ausführungen Randprofil und Durchschiebesicherung in Verbindung mit einer Ausklinkung der Randeinfassung und verhindert damit eine Verschiebung des Regalrostes ohne zusätzliche Befestigung.



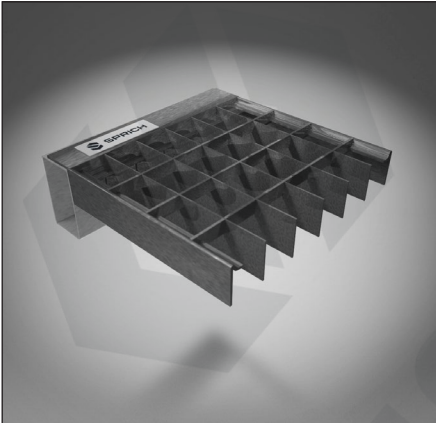
Aufgelegter Regalrost mit verlängerter Profileinfassung zur Arretierung

Die Randaufstellung ist zum Auflegen auf die Trägertraversen gedacht. Mit der nach unten durchreichenden Randeinfassung wird die Arretierung des Regalrostes erreicht.



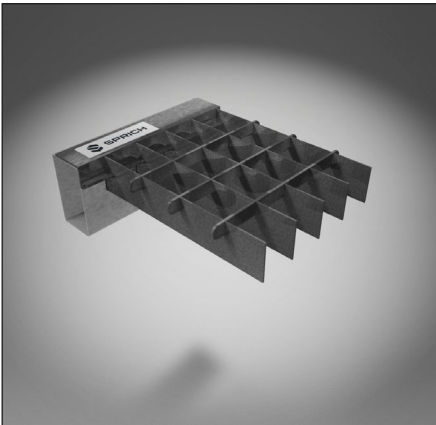
Aufgelegter Regalrost Vario Profil

Der Regalrost Vario Profil ist ein sehr leichter Gitterrost, der dank seiner formschlüssigen Einfassung dennoch hohe Lasten tragen kann.



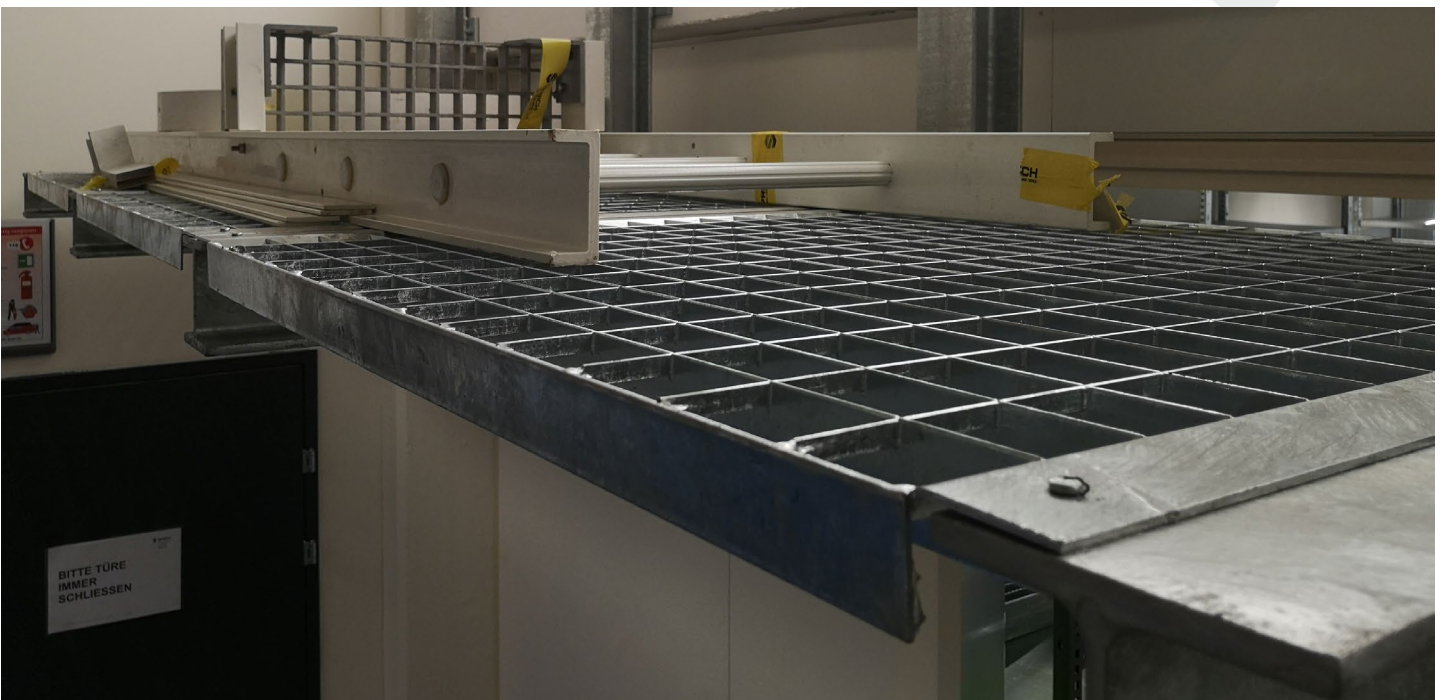
Aufgelegter Regalrost Modul Standard

Die formschlüssige Einfassung des Modul Standard bietet die klassischen Vorzüge eines Lagerrost - kombiniert mit sehr hohen Lasten, was die Variabilität der Lagerhaltung vergrößert. Der Modul Standard eignet sich für leichte, sowie schwere Lasten.



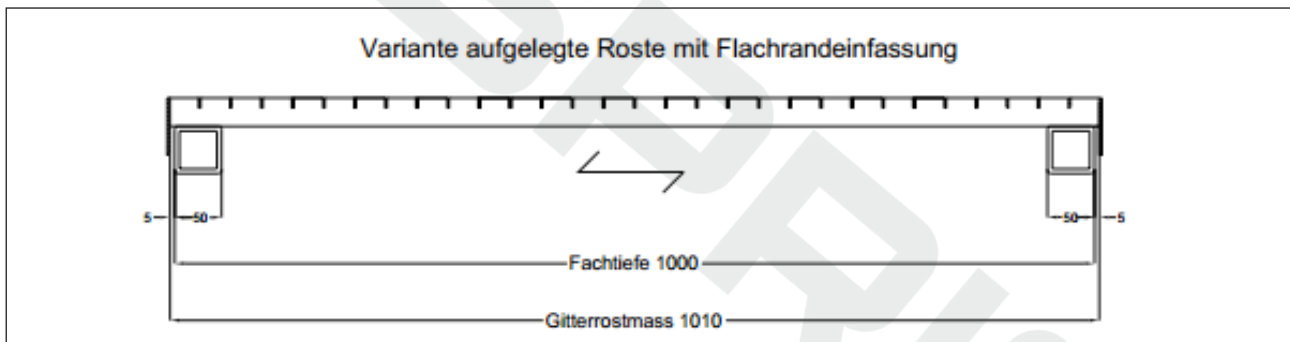
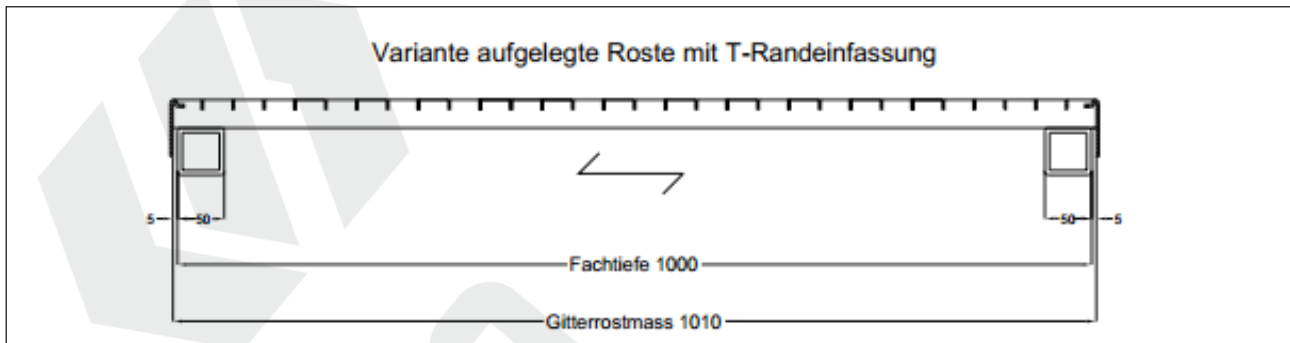
Aufgelegter Regalrost Modul Light

Beim Regalrost Modul Light ist der Name Programm. Wenn auf den Komfort eines Gitterrostes nicht werden soll, so kann dieser Regalrost für leichtes Lagergut verwendet werden.

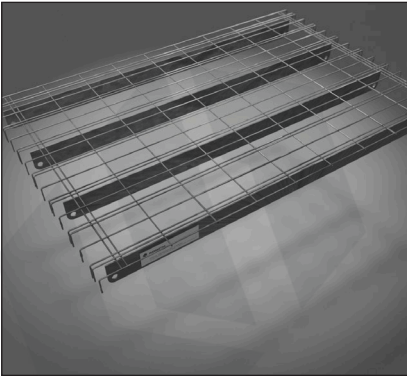


Illustrationen aufgelegte Regalroste

Die verschiedenen Ausführungen werden je nach Regaltyp oder Belastung gewählt.

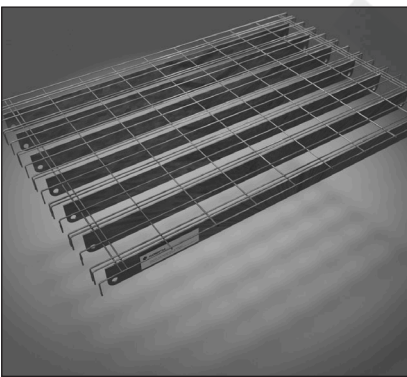


Drahtgitter



Drahtsystem Modul 500

Das Drahtgitter Modul 500 dient der Absturzsicherung im Regalbereich. Es ist eine ideale Ergänzung zum klassischen Gitterrost und für leichte Belastungen geeignet.

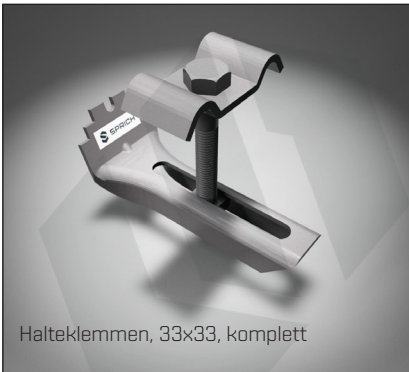


Drahtsystem Modul 1000

Das Drahtgitter Modul 1000 dient einerseits der Absturzsicherung und eignet sich andererseits für leichte bis mittlere Belastungen. Aufgrund seiner zusätzlichen Verstrebungen können messbar höhere Lasten (im Vergleich zum Modul 500) aufgenommen werden.



Zubehör Gitterroste



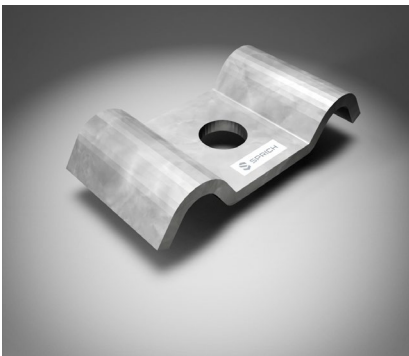
Halteklemmen, 33x33, komplett

Standard-Halteklemmen für den Gitterrost mit Maschen 22, 33, 44, 55 und 66 mm. Die einfachste Art der Befestigung von Gitterrosten auf Stahlunterkonstruktion besteht aus: Flügeloberteil, Unterteil, Sechskantschraube M8x60mm/M8x-80mm und Vierkantmutter. Gerne präsentieren wir Ihnen eine kleine Auswahl von unserem Zubehör.

Ihr gewünschtes Produkt ist nicht dabei? Fragen Sie unsere Experten.



Halteklemmen komplett
M8x60
33x33
Stahl feuerverzinkt



Halteklemmen Oberteil
33x33
Stahl feuerverzinkt



Hackenschraube
Stahl feuerverzinkt



