



Pressrost

PRODUKTBESCHREIBUNG

Parallel angeordnete Flachprofile werden zusammen eingepresst. Die Randeinfassung hält den ganzen Pressrost wie ein Bilderrahmen zusammen.

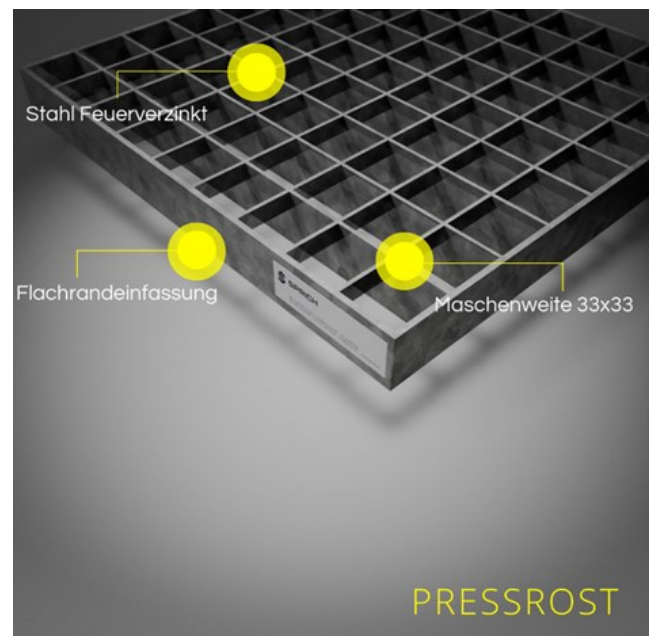
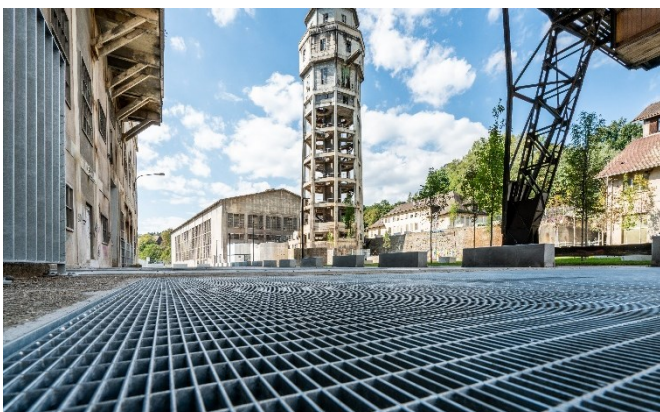
PRODUKTVIELFALT

- Material: Stahl, Edelstahl, Aluminium
- Oberflächen: roh, feuerverzinkt, duplexiert, eloxiert, gebeizt
- Maschenweiten: vielfaches von 11 mm
- Einfacher oder doppelter Gleitschutz möglich
- Zuschnitte & Ausschnitte möglich

ANWENDUNGEN

Der Pressrost, die Nummer eins unter den Gitterrosten, da er vielseitig einsetzbar ist.

- Architektur-, Industrie- & Privatbereich
- Fassaden & Einhausungen
- Brücken, Podeste, Rampen, Laufstege
- Lichtschächte & Deckenverkleidung



VORTEILE

- Sicher & stabil
- Licht- & luftdurchlässig
- Individuelle Lösungen [Einfassung, Maschenweite, Oberfläche, Zuschnitte]
- Langlebig & nachhaltig
- Begehbar – befahrbar
- Leichte Montage

REFERENZEN

- Einhausung Zürich Nord
- Befahrbare Rampe Luzern
- Laufstege ZAB Bazenhaid
- Begehbare Lichtschächte Green City
- Deckenverkleidung, Sierre