

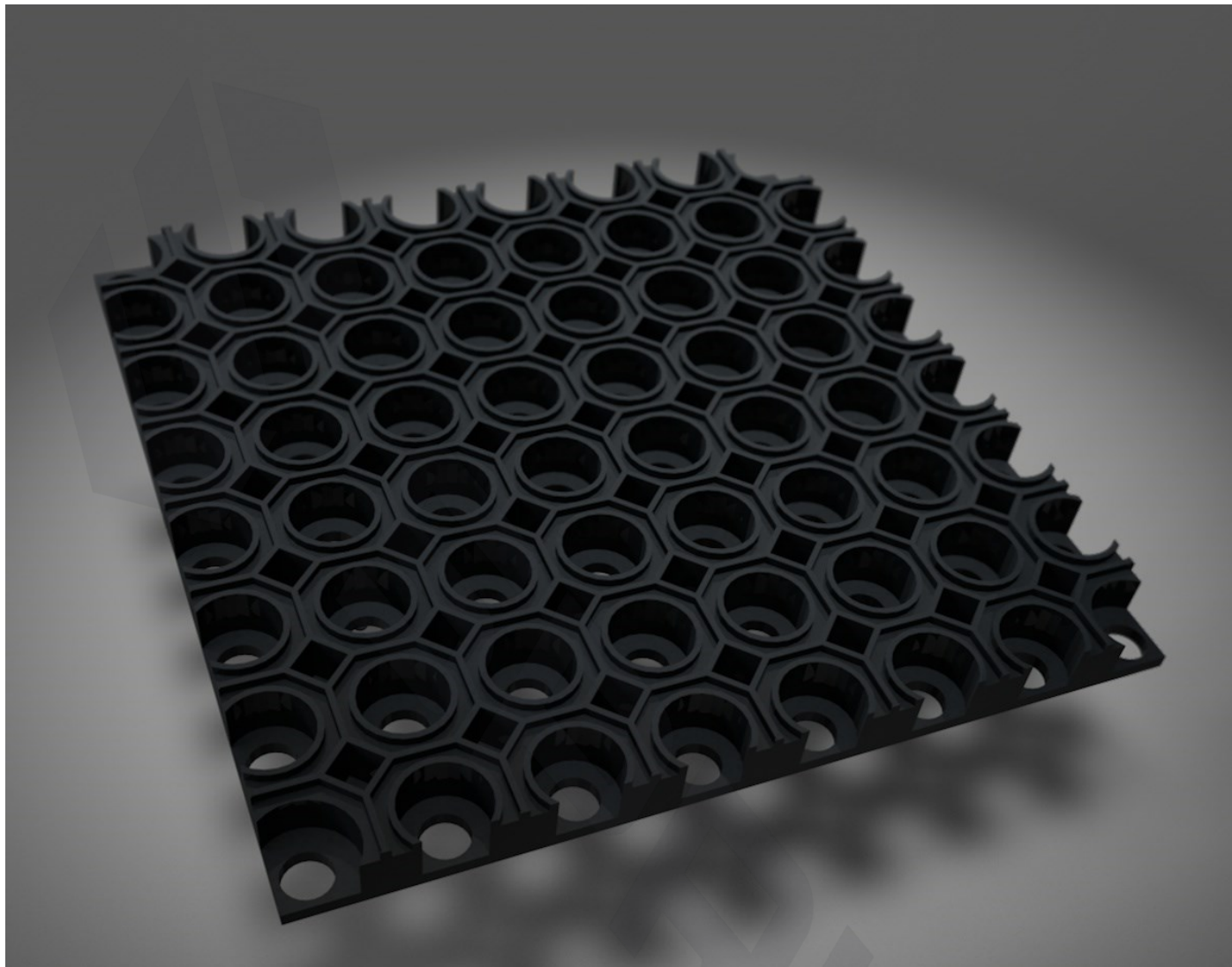
Scheda tecnica

Rivestimento in gomma forata



SPRICH

GRIGLIATI
SCALE MARINARE
SCALE



RIVESTIMENTO IN GOMMA FORATA

Il nostro rivestimento in gomma forata (con fori aperti o chiusi) è realizzato in gomma piena e rappresenta il pavimento antiscivolo ideale per le nostre griglie. È resistente all'abrasione, alle intemperie e ai solventi. I bolli drenanti aperti consentono all'acqua piovana di defluire trattenendo lo sporco. Questo rivestimento è utilizzato prevalentemente in ambienti esterni.

Scheda tecnica

DIMENSIONI

Dimensioni in mm	Altezze	Dimensioni standard
Lastre	12 mm 18 mm 22 mm	1000 x 1500 mm 0 su misura

Attenzione, l'acqua piovana defluisce solo con lastre di altezza superiore a 22 mm.

PESO

	Peso in kg/m ²
12 mm versione aperta	10 kg/m ²
18 mm versione aperta	11 kg/m ²
18 mm versione chiusa	13 kg/m ²
22 mm versione aperta	13 kg/m ²
22 mm versione chiusa	15 kg/m ²

UTILIZZO / APPLICAZIONI

Applicazione principale	Sporco grossolano, sporco
Settori di utilizzo	Esterni ed esterni coperti Esempio: scuole, aree sciistiche

MONTAGGIO

Il rivestimento in gomma forata è estremamente resistente e dura nel tempo. È possibile inserire le lastre nelle griglie o posarle su di esse. L'elemento di unione consente di unire più lastre (a condizione che i fori esterni siano completi). I nostri esperti sono a disposizione in caso di domande sul fissaggio o sull'unione delle lastre.