

CAILLEBOTIS MI-FER

De par sa conception et sa fabrication, le caillebotis mi-fer est en définitive un caillebotis pressé avec des barres transversales et porteuses de même hauteur.

Bien que ce type de caillebotis soit plus lourd que le caillebotis pressé, sa fonction statique est légèrement plus faible car les barres porteuses et transversales sont perforées jusqu'à la moitié.

MATÉRIAU

| Acier [brut / galvanisé à chaud] | Acier inoxydable | Aluminium [brut / anodisé] |
|----------------------------------|---|--|
| DIN EN 10025 S235 JR (ST37-2) | DIN EN 10025 DIN EN 10088-2 V2A [1.4301] + V4A [1.4404], [1.4571] | Matériau selon DIN 485 Matériau selon DIN EN 573 AlMg + AlMg F15 |

FINITION DE LA SURFACE

- Brute [sans revêtement]
- Acier galvanisé à chaud
- Thermolaquage RAL ou NCS
- Anodisée [pour l'aluminium]
- Décapée, électropolie, sablée aux billes de verre [pour V2A / V4A]

Autres finitions de surface sur demande.

DIMENSIONS

| Dimensions en mm | Longueur | Hauteur | Épaisseur |
|--------------------|-------------------|---------|-----------|
| Barre porteuse | 300 - 2000 [2500] | 25 - 60 | 2/3/4/5 |
| Barre transversale | 300 - 2000 [2500] | 25 - 60 | 2/3/4/5 |

Prenez en compte la symétrie des tailles.

MAILLE

| Barre porteuse | Barre transversale | Maillage |
|----------------|--------------------|---|
| 22 - 132 | 22 - 132 | Un multiple de 11 peut être choisi librement. |

Toutes les dimensions sont en mm.

UTILISATION / APPLICATIONS

Notre caillebotis mi-fer est utilisé lorsque l'apparence visuelle joue un rôle important. Les barres porteuses et transversales de même hauteur donnent une apparence particulière.

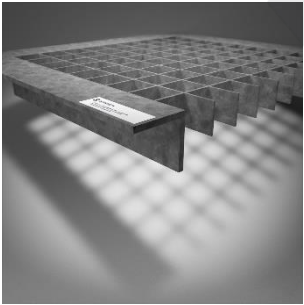
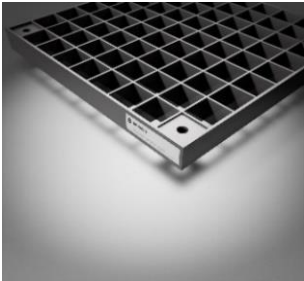
- Revêtement de façades
- Habillages de bâtiments
- Protection solaire
- Cloisons
- Remplissages de garde-corps
- Abris

AVANTAGES

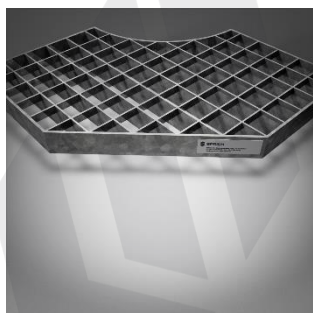
- Utilisation polyvalente
- Élément de design et d'architecture
- Bonne perméabilité à la lumière et à l'air
- Ouvert en termes de forme et de couleur

FINITIONS DE BORD ET FIXATIONS

Pour les caillebotis mi-fer, l'encadrement en fer plat est standard. En fonction de la chaîne de production, une finition à bord avec bande de renforcement est également **possible**. Indiquez-nous vos souhaits lors de votre demande d'offre ou commande, ou adressez-vous à nos experts.

| | |
|---|---|
|  | <p>Encadrement en fer plat</p> <p>L'encadrement en fer plat correspond à un acier plat de 2-5 mm d'épaisseur. La hauteur dépend de la hauteur des barres porteuses. Elle peut cependant également être choisie librement si souhaité.</p> |
|  | <p>Encadrement en angle</p> <p>Les encadrements en angles permettent de visser les caillebotis mi-fer au ras.</p> <p>Si la profondeur requise manque dans l'ouverture ou si l'accès n'est pas possible pour un vissage intérieur, le caillebotis mi-fer avec encadrement en angle peut être vissé depuis l'extérieur.</p> <p>L'encadrement en angle permet également de recouvrir les surdimensionnées des ouvertures, car la taille de la branche en équerre est adaptée à l'objet.</p> |
|  | <p>Caillebotis mi-fer avec plaques perforées</p> <p>Les plaques perforées permettent de monter facilement les caillebotis mi-fer dans les constructions existantes.</p> |
|  | <p>Joues latérales</p> <p>Les joues latérales permettent de visser facilement les caillebotis mi-fer. De plus, les caillebotis mi-fer peuvent être montés avec une protection simultanée contre l'intrusion grâce aux joues latérales.</p> |

FORMES SPÉCIALES



Découpes rondes et droites

Vous recevez nos caillebotis mi-fer dans la forme souhaitée. Les caillebotis peuvent être adaptés sans problème à la forme voulue, qu'il s'agisse de bords de bâtiment non-angulaires ou d'évidements ronds (p. ex. pour les puits, les conduites, etc.). Il vous suffit de nous communiquer votre schéma ou votre modèle. Les découpes minimales ont une longueur d'arête de coupe inférieure à 0,5 m. La surface de caillebotis calculée ne prend pas en compte la découpe.

QUALITÉ

Voir le document Qualité SPRICH.